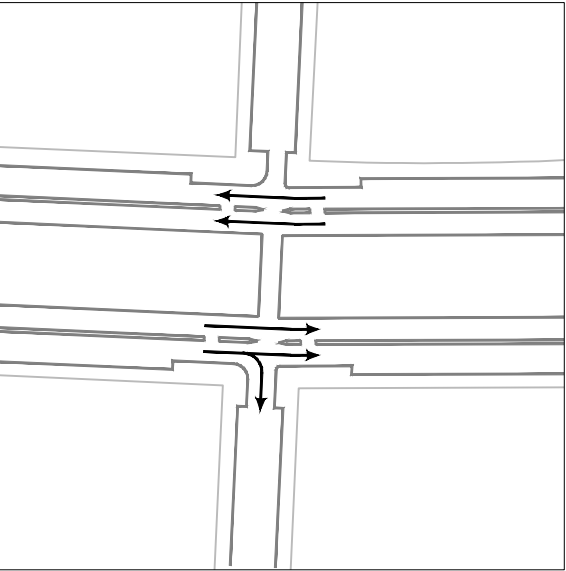
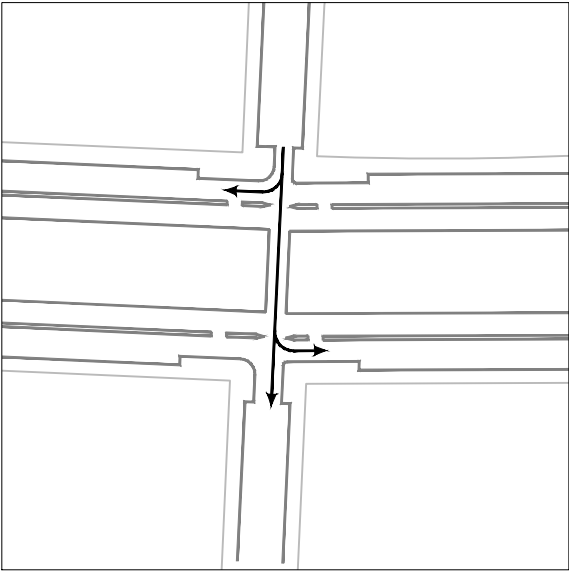


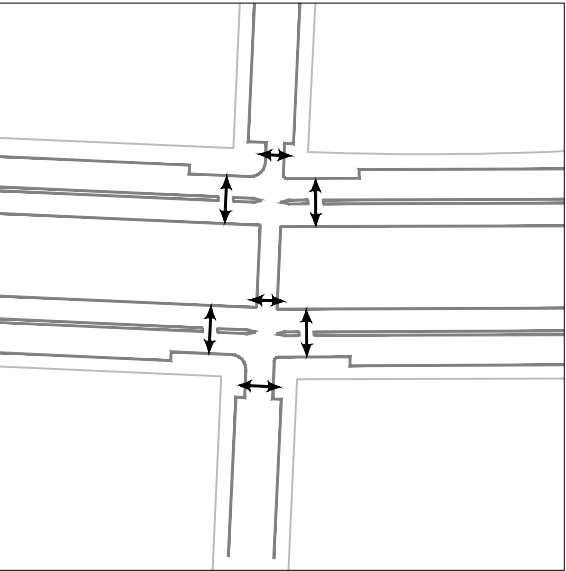
AV. BRASIL X R. SOUZA NAVES  
ESCALA 1:750



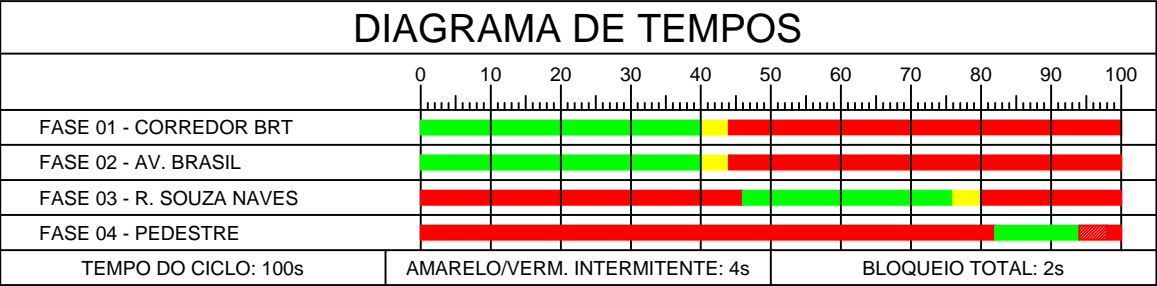
FASES 01 E 02  
ESCALA 1:2000



FASE 03  
ESCALA 1:2000



FASE 04  
ESCALA 1:2000



LEGENDAS	
	Travessia subterrânea à asfalto por cravação, com eletroduto de 75mm
	Travessia subterrânea à calçada por abertura de valas, com eletroduto de 75mm
	Travessia subterrânea à calçada por abertura de valas, com eletroduto de 50mm
	Conj. semafórico com coluna (6,20m), braço projetado (5,00m) e porta-foco principal (200mm)
	Conj. semafórico com coluna (4,50m) e porta-foco repelidor exclusivo para o transporte coletivo (200mm)
	Conj. semafórico com coluna (4,50m) e porta-foco exclusivo para pedestre (200mm)
	Caixa de passagem de concreto com tampa móvel (40x40x40cm)
	Controladora semafórica com pedestal (2,50m)
Obs.: o detalhamento do material a ser utilizado e a forma de implantação estarão descritos no Memorial Descritivo, devendo ser seguido este em caso de dúvida do Projeto Executivo. A locação dos equipamentos deverá seguir este Projeto Executivo e, em caso de conflito, seguir o Memorial Descritivo	



ASSUNTO:  
PROJETO DE SINALIZAÇÃO SEMAFÓRICA  
AV. BRASIL

REQUERENTE:  
COMPANHIA DE ENGENHARIA DE TRANSPORTE E  
TRÂNSITO - CETTRANS / CREA 41.993 / CASCAVEL / PR

RESP. TÉCN.:  
JULIANO DENARDIN  
ENG.CIVIL CREA PR 94.809 / D

SECRETÁRIO  
VISTO:

DATA:  
DEZEMBRO/2015

DESENHO:  
EDUARDO

ESCALA:  
INDICADA

FOLHA N°:  
15/35